

Kwaliteitsverslag 2021

Versie definitief 23 juni 2022

Inleiding

In dit beknopte* kwaliteitsverslag 2021 nemen wij u mee in wat wij gezamenlijk in 2021 bereikt hebben. De beschreven resultaten in dit kwaliteitsverslag, zijn voortgekomen uit o.a. de extra kwaliteitsmiddelen maar ook de continue kwaliteitsverbeteringen die Woonzorggroep Samen (hierna: Samen) in een hoog vaandel heeft staan en passen binnen het kwaliteitskader verpleeghuiszorg. Dit doen wij samen met de medewerkers, bewoners, mantelzorgers en vrijwilligers.

Wij hebben ons, net zoals vele andere zorgorganisaties in Nederland, gemanoeuvreerd door de Covid-19 periode. Dat heeft soms geleid tot beperkingen in het persoonsgericht werken maar ook geleid tot nieuwe inzichten en kansen. De focus lag voor ons op de continuïteit van kwalitatief passende zorg en het welbevinden van onze bewoners. De keuze om dan beoogde projecten in 2021 te pauzeren of informele (groep)bijeenkomsten niet te houden, was voor ons een passend besluit in het kader van de Covid-19 gerelateerde maatregelen. Dat maakt dat we onderdelen uit ons kwaliteitsplan 2020-2021 niet hebben kunnen afronden zoals:

- *GP-woonomgeving*
- *Samenwerking Geriant 1,5 lijn centrum*
- *Beleid en implementatie van een uniform sluitsysteem*
- *Beleid en implementatie van cashless betalen*
- *Restaurant concept breder uitrollen in de woonomgevingen*
- *Familie participatie avonden*
- *Inzet diëtist voor medewerkers*
- *Centrale fysieke klankbordgroepen voor toetsen van projecten of nieuwe ideeën*
- *Team actieplannen op basis van de uitkomsten van het medewerkers tevredenheidsonderzoek (MOOS) 2019 en jaarlijkse tevredenheidsmeting met ondersteuning in de vorm van een digitaal plan van aanpak.*

Medio 2021 hebben we afscheid genomen van onze bestuurder H. Groenendijk en hebben wij onze nieuwe bestuurder verwelkomd T. Ineke. Samen met onze nieuwe bestuurder zijn wij gestart met de vorming van onze strategie 2021-2025. Aan de hand van de nieuwe strategie gaan we bepalen hoe we de bovengenoemde onderdelen vorm en inhoud geven.

Omdat we betrokkenheid in kwaliteits- en beleidsontwikkeling belangrijk vinden, waarderen we het dat we nu voor de 2^e keer opeenvolgend gezamenlijk met onze adviesraden (VAR, CCR en OR) het kwaliteitsverslag van concept tot definitief kunnen schrijven. De adviesraden zijn proactief in het meedenken en helpen ons om zo beknopt maar duidelijk mogelijk te delen hoe wij continu werken aan het bieden van een kwalitatief gezonde omgeving waar welbevinden van en passende zorg voor onze bewoners centraal staan.

**Om beknopt te blijven, wordt in dit verslag soms ter onderbouwing een enkele locatie als voorbeeld benoemd. Ontwikkelingen die worden gecontinueerd in 2022 zijn opgenomen in het kwaliteitsplan 2022.*



Inhoudsopgave



Wonen zoals thuis

- *Persoonsgericht werken*
- *Wonen en welzijn*



Deskundige en kwalitatief goede zorg

- *Medewerkers meenemen in kwaliteit*
- *Zorgbeleid*
- *Veiligheid*
- *Leren en verbeteren van kwaliteit*



Samenwerking

- *In de regio*
- *Mantelzorg/vrijwilligers*
- *Informele zorg*
- *verbinding*



Duurzame organisatie

- *Medewerker*
- *Medezeggenschap*
- *Duurzame ondersteuning*
- *Hulpbronnen*
- *Gebruik van informatie*



Cijfers

- *Personele samenstelling en financiële verantwoording*



Samen locaties



Bijlage begrippenlijst



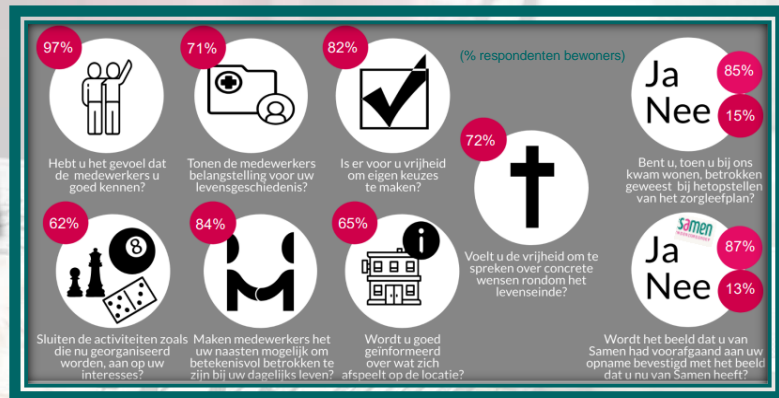
Wonen zoals thuis

"Ze zijn erg lief voor mijn moeder en dat is het allerbelangrijkste. Ze laten haar in haar waarde en gaan mee in haar belevenis. Ze zorgen voor een veilige omgeving en ook een gezellige sfeer en omgeving. Er is veel veranderd de laatste paar jaar m.b.t. deze omgeving."

"De IGJ heeft ervaren dat binnen locatie de Elshof de focus ligt op persoonsgerichte zorg, waarbij de cliënt echt centraal staat. Binnen WZG Samen staat 'leren en verbeteren' hoog in het vaandel. De inspecteurs hebben dit in de locatie Trambaan ook ervaren. Corona heeft de afgelopen twee jaar in De Elshof, maar ook in de locatie De Trambaan een behoorlijke impact gehad onder zowel bewoners als medewerkers. We zijn dankbaar dat onze medewerkers desondanks de kwaliteit en veiligheid van zorg naar vermogen hebben kunnen waarborgen."

8,2
Medewerkers

7,8
Organisatie



- ### Wonen en Welzijn

 - ✓ Koken in de woonomgeving met mobiele keuken.
 - ✓ Persoonsgerichte muziektherapie of in groepsverband.
 - ✓ Wonen op een manier die past staat centraal in de kennismaking.
 - ✓ Persoonsgericht welzijnsaanbod door samenwerking tussen welzijn en (informele) zorg.
 - ✓ Welzijnscatalogus met inzetbare welzijnsproducten voor bewoners.
 - ✓ Teamontwikkeling voor de locaties Ulkediep, Hof van Wieringen en Maria Mater waar het nieuwe woonconcept wordt gerealiseerd.
 - ✓ Inzet van bewegingsagogo in beweeggroepen een bekend begrip in het belang van preventie.
 - ✓ Muziekkisten in de woonomgevingen en workshops door de muziektherapeut aan de zorgteams: 'muziek in de dagelijkse zorg en begeleiding van onze bewoners'.

Persoonsgericht werken

 - ✓ Samen met Geriant zijn 4 locaties gestart met het warmer welkom waarin bewoner en mantelzorgers centraal staan. Bij verhuizing van hun naaste voelt men zich beiden thuis en voelen beiden zich begrepen. Persoonsgericht werken staat hierin centraal.
 - ✓ Verbindingsoverleg op 3 locaties gestart om de multidisciplinaire samenwerking te optimaliseren 'bewoner centraal'.
 - ✓ In gesprek met bewoner en mantelzorgers over wat voor hen beiden belangrijk is (verleden of behouden van) via persoonlijk levensverhaal vragenlijst.
 - ✓ 6 weken observatie bij komen wonen voorafgaand aan definitief zorgplan.
 - ✓ Aandacht voor persoonsgerichte zorg en welzijn door inzet van kwaliteitsmiddelen door groei van medewerkers op alle niveaus.

Deskundige en kwalitatief goede zorg

"Fijne zorg. Tijd en aandacht voor de kwaliteit van leven van de bewoners. De dagelijkse dingen maar ook de extraatjes zoals een keer het haar föhnen, het lievelingseten koken. Samen optrekken met de familie (communicatie) in het belang van de bewoner. Wij ervaren het als een geruststelling dat deze woonvorm er is. We kunnen de zorg wat loslaten omdat de zorg met kennis en liefde door de medewerkers wordt opgepakt."

Palliatieve zorg

- ✓ Gestart met het inzetten van de CADD-legacy PCA pomp bij palliatieve sedatie en pijnbestrijding bij bewoners. Een professionalisering en kwaliteitsverbetering in de zorg voor bewoners in hun laatste levensfase.
- ✓ Zorgmedewerkers vanaf niveau 3 zijn of worden geschoold.
- ✓ Aan de hand van proactieve zorgplanning worden afspraken vastgelegd incl. wat de vervolgstappen zijn bij onvoldoende resultaat volgens de richtlijnen Pallialine.
- ✓ Door het inzetten van de CADD-pomp, en de vooraf duidelijke toedieningsafspraken wordt de kans op uitwerken van medicatie tussen toedieningen door vele male kleiner en het zorgt voor een 'rustiger sterfbed'.
- ✓ Als eerste organisatie in Noord-Holland gestart met de implementatie van de SigMa-methodiek. De methodiek is ontwikkeld om palliatieve zorg in verpleeghuizen te verbeteren en bestaat uit instrumenten die ondersteunen bij het tijdig en nauwkeurig signaleren van veranderingen in behoeften bij verpleeghuisbewoners.

Percentage respondenten dat een acht of hoger geeft.

(bewoners)



Verloop het maken van afspraken goed?



Hoe beoordeelt u de kwaliteit en het effect van de verpleging, verzorging of behandeling?



Behandelen de medewerkers u met aandacht?



Sluit de zorg aan op wat u zelf belangrijk vindt.



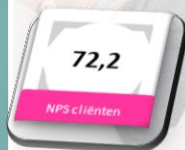
Wordt u gezien en gehoord?



Vindt u het gebouw, de voorzieningen en de omgeving prettig?

Medewerkers meenemen in het leren en verbeteren van kwaliteit

- ✓ **Kwaliteitsverpleegkundigen** zijn verder ontwikkeld in hun vak en verhogen samen met het team continu de kwaliteit van persoonsgerichte zorg.
- ✓ Het **verpleegkundig technisch team** is inzetbaar.
- ✓ **Taakdeskundigen** zijn aanwezig in de teams.
- ✓ Koks geschoold in **smaakbeleving** en het bieden van scholingen.
- ✓ **HKZ-certificaat** voor drie jaar ontvangen.
- ✓ Structurele scholingen over voeding/ondervoeding en **slikproblematiek** ontwikkeld en georganiseerd.
- ✓ Structurele basistrainingen **ADL** ontwikkeld en aangeboden voor nieuwe medewerkers in de zorg.
- ✓ Andere vormen van **digitaal leren** ontwikkeld zoals de reflectie app STARRTup.
- ✓ **Gespecialiseerd verpleegkundigen** beschikbaar op de gebieden parkinson, neurologie en GRZ
- ✓ **Aandacht functionarissen** huiselijk geweld en ouderen mishandeling inzetbaar



Veiligheid

✓ Zorg in veiligheid en vrijheid (ZIVV)

- ✓ Scholingen over de wet zorg en dwang gestart (Wzd).
- ✓ Meer **bewustwording** gebracht door casuïstiek te bespreken binnen teams. Dit komt jaarlijks terug in het scholingsprogramma.
- ✓ **ECD** aangepast met maatregel bij onduidelijkheid Wzd.
- ✓ ZIVV commissie meegedacht bij casussen waarbij er onvrijwillige zorg speelde, zoals in de vorm van het vinden van vrijwillige alternatieven.
- ✓ Meegedacht bij de vraag of de zorg nu onvrijwillig of vrijwillig was (soms een grijs gebied).
- ✓ Inzetten van onvrijwillige zorg is: 'nee, tenzij'. Maatregelen worden geregistreerd in Nedap. In 2021 voornamelijk inzet van (slimme) bewegingsmelders op vrijwillige basis.
- ✓ Participatie in actieteam Radicale Vernieuwing Zorg 'Vrijheid en veiligheid'.

- ✓ **Advance Care Planning**: Bij 98% van de bewoners beleidsafspraken vastgelegd in het ECD over handelingen rondom het levenseinde.
- ✓ **Medicatieveiligheid**: Per kwartaal worden medicatiefouten besproken in het multidisciplinair overleg. Voor de locaties zonder behandeling wordt het in de team overleggen besproken. Indien nodig wordt gelijk actie ondernomen.
- ✓ **Aandacht voor eten en drinken**: bij 293 cliënten wel en met 224 cliënten zijn voedselvoorkeuren niet besproken (dit is afhankelijk van de cliënt en locatie waar bewoner woont). In gebruik name van internationale standaard op gebied van consistenties van voeding, namelijk de IDDSI.
- ✓ **Continentie**: Focus ligt op persoonsgericht werken waardoor 329 cliënten wel en 203 cliënten geen plan hebben. In zorgplan worden voorkeuren en gewoonten vastgelegd, ondersteuningsvraag en passend gebruik van materialen.
- ✓ **Hygiëne en infectiepreventie** Procedures en hygiëne beleid ingezet ter preventie van overbrengen Covid-19 of andere virussen. Voor preventie beschermingsmiddelen en hygiëne middelen beschikbaar gemaakt.

Samenwerking

“Tevreden over de duidelijke communicatie. Op aangeven van bevindingen van onze kant wordt altijd actie ondernomen.”
 “Personeel is heel behulpzaam, aardig en professioneel. Wij kunnen ook alle vragen stellen.”

“De *bevlogenheid* van de medewerkers heeft indruk gemaakt op de auditors. Ook is opgevallen dat, ondanks de impact van de afgelopen coronaperiode, er veel *teamontwikkeling* in de heeft plaatsgehad. Er wordt *professioneel* gewerkt, waarbij het *welbevinden* van de cliënt/bewoner steeds meer een *centrale plaats* krijgt.”



Percentage respondenten dat een acht of hoger geeft: (vertegenwoordigers)

- 92% Verliep het maken van afspraken goed? (Icon: Handshake)
- 87% Hoe beoordeelt u de kwaliteit en het effect van de verpleging, verzorging of behandeling? (Icon: Stethoscope)
- 90% Behandelen de medewerkers u met aandacht? (Icon: Exclamation mark)
- 77% Sluit de zorg aan op wat u zelf belangrijk vindt? (Icon: Bandage)
- 80% Wordt u gezien en gehoord? (Icon: Ear)
- 83% Vindt u het gebouw, de voorzieningen en de omgeving prettig? (Icon: Building)

Verbinding

- ✓ Herijkt **cliëntmedezeggenschapsbeleid** i.s.m. centrale cliëntenraad.
- ✓ Participatie in **Samen Medezeggenschap** Radicale Vernieuwing Zorg.
- ✓ Teams aan de slag met het herziene **mantelzorg en vrijwilligersbeleid**.
- ✓ Vanuit **Radical vernieuwing zorg** verbonden in verschillende actieteams als ‘Vernieuwend zorgonderwijs’, ‘Zorgtechnologie’, ‘Ruimte voor dementie’ en ‘Vrijheid en Veiligheid’.
- ✓ Vanuit de multidisciplinaire teams **verbinding overleggen** gestart om processen continu te verbeteren voor persoonsgericht werken.



Regionaal

- ✓ Gecontinueerd met het **persoonlijk gezondheidsomgeving (PGO)** cliëntinformatie op 1 plek verzamelen samen met Magentazorg, Zorgcirkel, Vrijwaard en Omring.
- ✓ **Digitale verpleegkundige overdracht** gestart om overdracht tussen VVT en Ziekenhuizen te digitaliseren in VNH.
- ✓ Samenwerking met **mantelzorgcentrum** o.a. mantelzorgontbijt.
- ✓ Samenwerking met de **regionale ROC's** versterkt door o.a. meeloop momenten in de zorg.
- ✓ Samen is aangesloten op het **digitale zorgplatform ZorgDomein** (beschikbare zorgaanbod en wachttijden). Verwijzers kunnen eenvoudig digitaal verwijzen naar locaties van Samen.
- ✓ Website **Noordkopgezondvoorelkaar.nl** gelanceerd vanuit positieve gezondheid.

Voor de mantelzorgers en vrijwilligers



Duurzame organisatie

“Voor het realiseren van onze duurzaamheidsdoelstelling zijn er diverse verbeteringen doorgevoerd en wel op het gebied van installatietechnische voorzieningen maar uit uitbreiding van het aantal zonnepanelen en de start van de pilot afvalscheiding is een feit. Fasegewijs wordt er toegewerkt naar het realiseren van de doelen, die benoemd zijn in de milieuthermometer.”



Informatievoorziening en betrokkenheid medewerkers in Covid-19 periode:

- ✓ Coronamailbox en **bereikbaarheidsteam** – hierdoor konden medewerkers hun vragen kwijt en kregen zij altijd dezelfde dag nog antwoord, ook in het weekend.
- ✓ Corona **Nieuwsbrief** (tweewekelijks, daarna wekelijks).
- ✓ Inzet van een **traumacoach**.
- ✓ Inzet van een **telefoonlijn**. geestelijk verzorgers
- ✓ Inzet van ondersteuning vanuit de **vakbonden**.

Teamtraject op maat,

- ✓ Parkhuis heeft een teamtraject gedaan met een externe trainer/coach. Onderdeel was **coaching** van het team én de leidinggevende. Dit traject heeft, met gelijktijdige andere interventies in het team, geleid tot een vermindering van het verzuim van ruim 17% naar minder dan 5%.
- ✓ Samen Academie heeft met meerdere **zorgteams team-ontwikkel-sessies** gedaan, met als doel om de samenwerking in het team te versterken/verbeteren.

Praktijkleren, 15 VVT-organisaties en 3 ROC's hebben de handen ineengeslagen om praktijkleren structureel te verankeren in Noord-Holland: van de Zaanstreek tot en met Texel. Samen werken ze toe naar een structureel en **regionaal samenwerkingsverband**. Het doel: voldoende kwalitatief goed toegeruste zorgmedewerkers en een betere aansluiting van de opleiding op het werkveld.

Er ligt een concrete actie-agenda waar de eerste actiegroepen nu mee aan de slag gaan. Voorbeeld van een praktijk gerichte opleiding is dat het **Slim leren** ontwikkeld is en in april 2022 gaat starten.

SIGRA-pilot uitstroombonderzoek

Er is een pilot gedaan om op een laagdrempelige (digitaal) wijze exit-onderzoek te doen. Helaas blijkt deze pilot niet te voldoen. Het onderzoek werd voornamelijk ingevuld door vakantiekrachten waardoor er geen goed beeld ontstond van de redenen van uitstroom. In 2022 wordt gestart met het individueel nabellen van vertrekkende medewerkers van de functiegroepen verpleegkundige, verzorgende (IG) en helpende.

Gebruik van informatie en technologie

- ✓ Coach en coaching sessies voor het nieuwe samenwerken in **office 365** en de eerste teams maken gebruik van de nieuwe werkplek.
- ✓ Aandacht voor **privacy en informatiebeveiliging** via onze privacy officer. Informatiebeveiliging aangepakt, privacy en informatie-beveiligingsbeleid vastgesteld en gestart met NEN 7510 certificering.
- ✓ **BI dashboard** wordt geëvalueerd.
- ✓ **Meldmodule** in KISS (Kwaliteit Informatie Systeem Samen) ingericht voor het melden van incidenten (live in 2022).
- ✓ **E-health** beleid beschikbaar.
- ✓ 4x per jaar **financiële verantwoording** in Vektis.
- ✓ Nieuwe **telefonie omgeving** volledig geïmplementeerd.
- ✓ **Vernieuwde zorgtechnologie** ook in De Bron en MH Hoog1/2.
- ✓ Toners multifunctionals worden **gerecycled**.
- ✓ Nieuwe **website Samen** en interne site beschikbaar.



Medezeggenschap, leiderschap en beleid

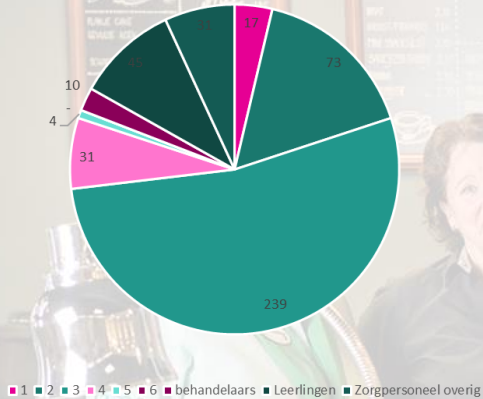
- ✓ Nieuwe **voorzitter RvB**, T. Ineke.
- ✓ Gestart met **strategievorming 2021-2025** in samenspraak met medewerkers.
- ✓ **Kwaliteitsplan 2022** beschikbaar.

Medewerker

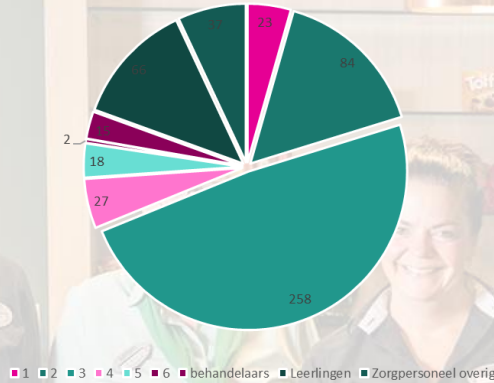
- ✓ **FACIT onderzoek** om tevredenheid van vertegenwoordigers en bewoners over de medewerkers en organisatie te meten.
- ✓ **Werken bij Samen website** is verbeterd.
- ✓ Lancering **SamenFlex** waardoor continuïteit van inzet personeel geborgd wordt. SamenFlex is onderdeel van binden en boeien.
- ✓ Inzet van **overgangsconsulente en budgetcoach** als onderdeel van de providersboog voor Duurzame inzetbaarheid.
- ✓ Aandacht voor **diversiteit** (medewerkers en bewoners).

Personeelssamenstelling

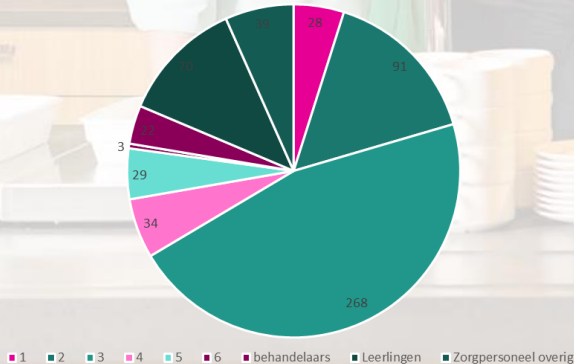
Gem. realisatie fte 2018



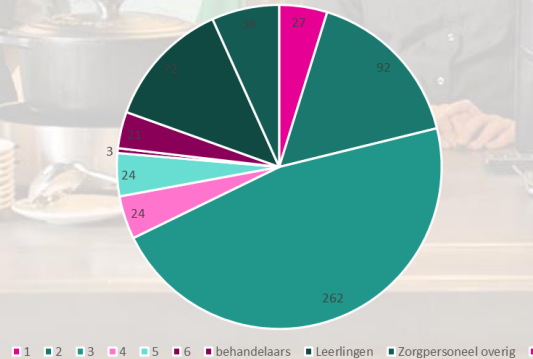
Gem. realisatie fte 2019



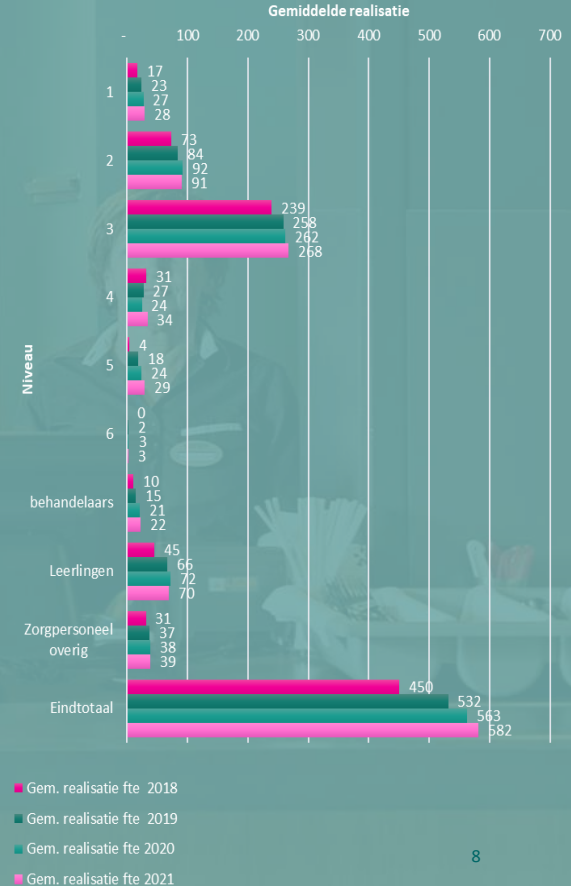
Gem. realisatie fte 2021



Gem. realisatie fte 2020



Gemiddelde realisatie formatie kwaliteitsgelden 2018 - 2021



Toelichting

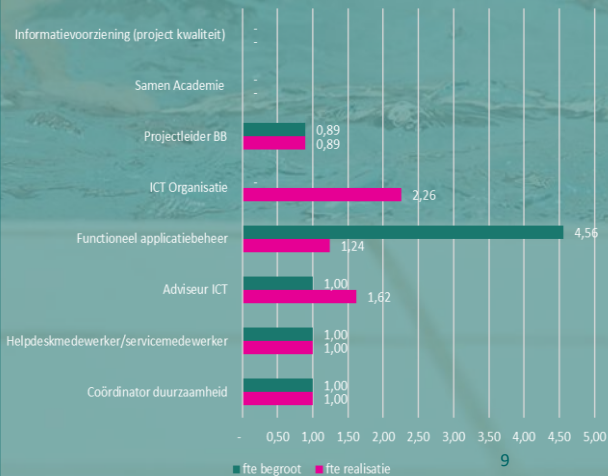
Op vrijwel alle functies is groei gerealiseerd. Dit heeft zowel bijgedragen aan het behouden van kwalitatief goede zorg als invulling kunnen blijven geven aan het behouden van het welbevinden van onze bewoners. Uiteraard binnen de mogelijkheden die er waren vanwege Covid-19.

De bezetting heeft door de gevolgen van Covid-19 tot overschrijding van de extra kwaliteitsmiddelen geleid. Deze overschrijding wordt als coronakosten in rekening gebracht.

De leerlingen zijn achtergebleven ten opzichte van de begroting. Mede door Covid-19 bleek het niet mogelijk voldoende leerlingen aan te trekken.

Met de beschikbare 15% is het voor ons mogelijk gemaakt om in de ondersteunende dienstverlening ons verder te ontwikkelen op o.a. ICT, projecten en duurzaamheid.

Begroot en gerealiseerd kwaliteitsgeld 2021 (15%)



Niveau	Zorggerelateerde functies (85%) omschrijving functies	Realisatie Kwaliteitsgeld 2018		Realisatie Kwaliteitsgeld 2019		Realisatie Kwaliteitsgeld 2020		Mutatie 2021		Realisatie Kwaliteitsgeld 2021		Begroting Kwaliteitsgeld 2021	
		fte	loonkosten	fte	loonkosten	fte	loonkosten	aantal fte	loonkosten	fte	loonkosten	fte	loonkosten
1	Huiskamerassistenten, samenassistenten	16,64	€ 615.680	23,44	€ 890.783	26,88	€ 1.048.888	11,77	€ 491.925	28,41	€ 1.187.581	27,00	€ 1.128.587
2	Helpenden, voedingsassistenten, ondersteuner Z&W	73,21	€ 3.221.680	84,12	€ 3.806.619	92,25	€ 4.335.593	17,45	€ 828.645	90,66	€ 4.306.278	92,00	€ 4.369.962
3	Verzorgenden IG, werkbegeleiders, taakdeskundigen, medewerker Z&W	239,41	€ 11.611.385	258,34	€ 12.916.933	262,28	€ 13.310.211	28,17	€ 1.499.282	267,58	€ 14.242.057	262,00	€ 13.944.094
4	Verpleegkundigen, regisseur Welzijn	31,24	€ 1.616.670	26,88	€ 1.431.360	24,31	€ 1.329.011	2,46	€ 148.005	33,70	€ 2.030.366	24,00	€ 1.446.007
5	Werkbegeleiders, GGZ verpleegkundigen, kwaliteitsverpleegkundigen en gespecialiseerde verpleegkundigen	3,63	€ 229.598	10,41	€ 1.196.704	24,13	€ 1.477.438	24,94	€ 1.760.848	28,57	€ 2.017.244	23,00	€ 1.623.809
6	Geestelijk verzorgers, GZ psycholoog	-	€ -	2,07	€ 178.178	2,68	€ 236.069	2,60	€ 225.626	2,60	€ 225.626	2,90	€ 252.009
Behandelaars	Behandelaars, muziektherapeut, maatschappelijk werkers, GZ psycholoog	10,30	€ 777.650	14,80	€ 1.150.894	20,55	€ 1.669.281	11,46	€ 905.424	21,76	€ 1.719.255	18,00	€ 1.422.132
Leerlingen	Leerlingen	44,82	€ 1.523.880	66,39	€ 2.323.621	71,90	€ 2.788.482	24,82	€ 1.042.329	69,63	€ 2.924.629	83,50	€ 3.507.000
Overig zorgpersoneel	Huishoudelijk zorgpersoneel, oriëntatiebanen	31,06	€ 1.118.160	37,08	€ 1.372.053	37,87	€ 1.467.527	7,70	€ 314.261	38,77	€ 1.581.679	38,00	€ 1.550.400
	Totaal zorggerelateerde functies in loondienst	450,33	€ 20.714.703	531,53	€ 25.267.045	562,85	€ 27.662.501	131,37	€ 7.216.346	581,68	€ 30.234.716	570,40	€ 29.244.800
PNIL	Zorgpersoneel/behandelaars niet in loondienst	9,95	€ 1.073.300	10,99	€ 1.400.145	8,63	€ 1.032.868	11,53	€ 1.257.857	21,48	€ 2.331.157	9,95	€ 1.073.300
	Totaal zorggerelateerde functies (85%)	460,28	€ 21.788.003	542,52	€ 26.667.190	571,48	€ 28.695.369	142,90	€ 8.474.203	603,16	€ 32.565.873	580,35	€ 30.318.100
	Toename zorggerelateerde functies (85%) t.o.v. nulmeting 2018 ¹⁾			82,25	€ 4.259.603	111,20	€ 5.746.198	142,90	€ 8.474.203	142,90	€ 8.474.203	120,08	€ 7.217.059
	Investerings kwaliteitskader (15%)												
	Coördinator duurzaamheid	-	€ -	0,38	€ 22.950	1,00	€ 61.400	1,00	€ 60.000	1,00	€ 60.000	1,00	€ 60.000
	Helpdeskmedewerker/servicemedewerker	1,00	€ 59.400	0,89	€ 50.379	-	€ -	1,00	€ 40.000	1,00	€ 40.000	1,00	€ 40.000
	Adviseur ICT	0,96	€ 57.272	0,67	€ 40.400	-	€ -	1,62	€ 102.323	1,62	€ 102.323	1,00	€ 63.000
	Functioneel applicatiebeheer	2,55	€ 151.223	0,37	€ 22.100	1,00	€ 93.289	1,24	€ 97.968	1,24	€ 97.968	4,56	€ 360.000
	ICT Organisatie	-	€ -	-	€ -	2,45	€ 146.725	2,26	€ 135.941	2,26	€ 135.941	-	€ -
	Projectleider BB	-	€ -	-	€ -	0,89	€ 70.000	0,89	€ 74.000	0,89	€ 74.000	0,89	€ 74.000
	Samen Academie	-	€ -	-	€ -	-	€ 136.000	-	€ 86.768	-	€ 86.768	-	€ -
	Informatievoorziening (project kwaliteit)	-	€ -	-	€ 87.846	-	€ 49.000	-	€ -	-	€ -	-	€ -
	Totaal investeringen kwaliteitskader (15%)	4,51	€ 267.895	2,31	€ 223.675	5,34	€ 556.414	8,01	€ 597.000	8,01	€ 597.000	8,45	€ 597.000
	correctie kwaliteitsbudget:												
	Korting cliëntratio ivm groei productie					€ -1.806.650		€ -330.701		€ -2.137.351			
	Gemotiveerde afwijking					€ 1.406.625		€ -		€ 1.406.625			
	Compensatie herijking					€ 497.962		€ -194.113		€ 303.869			
						€ 97.957		€ -524.814		€ -428.857			
	Totaal kwaliteitsgeld	464,79	€ 22.055.898	544,83	€ 4.483.278	576,82	€ 6.400.569	150,91	€ 8.546.389	611,17	€ 8.644.346	588,80	€ 7.814.059

Kwaliteitsverbeteringen Samen locaties

- ✓ Verhuisingsproces van nieuwe bewoners is verbeterd
- ✓ Samen assistenten zijn geworven
- ✓ Familieparticipatie is vergroot en worden betrokken bij activiteiten met bewoners
- ✓ Persoonsgerichte activiteiten in de avond en in het weekend
- ✓ De huiskamer is 4 dagen open
- ✓ De formatiedeskundheidsmix is herijkt

- ✓ Persoonsgericht werken door het kennen van de bewoner
- ✓ Welbevinden bewoners vergroot door invulling van individuele wensen en Samenwerking tussen de (informele)zorg teams
- ✓ Kwaliteit en veiligheid verbeterd door borging MDO en Werkwijze volgens WZD geborgd
- ✓ Formatie op orde

- ✓ Persoonsgericht werken o.a. door aangepast maaltijdenconcept, geschoold in doodgewoongesprek, methodisch werken en positionering van taakdeskundigen
- ✓ Welbevinden bewoners vergroot door o.a. inzet samen assistenten en invulling geven aan individuele wensen
- ✓ Kwaliteit en veiligheid verbeterd door werkwijze volgens WZD te borgen, inzet van CADD PCA pompen en geborgd MDO
- ✓ Teamontwikkeling gecontinueerd en informele samenwerking versterkt door vergroote betrokkenheid met familie

- ✓ Persoonsgericht werken staat centraal waarin samen assistenten een bijdrage spelen in het welbevinden van de bewoner door persoonsgerichte activiteiten
- ✓ De taakdeskundigen zijn gepositioneerd
- ✓ De gemeenschappelijke ruimte van de locatie is vernieuwd
- ✓ Kwaliteit en veiligheid is geborgd op de onderdelen zorgpad stervensfase, klinische lessen, en onbegrepen gedrag

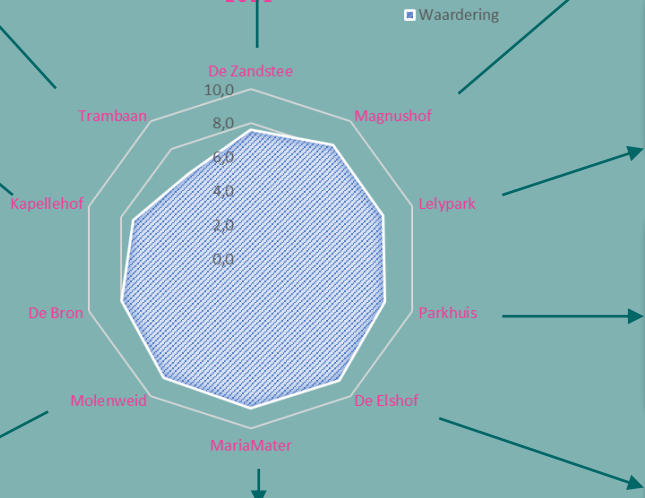
- ✓ Persoonsgericht werken en welbevinden bewoners vergroot door persoonlijk zorgplan vanuit het kennen van de bewoner en multidisciplinaire samenwerking in de invulling daarvan
- ✓ Herijkt formatie en deskundigenmix, incl. uitbreiding GVP-ers
- ✓ Kwaliteit en veiligheid verbeterd door geborgd MDO, inzicht in persoonlijke risico's, autonomie bewoner centraal
- ✓ Huiskamer voor LZ intramuraal van start december 2021

- ✓ Welbevinden bewoners vergroot door persoonsgericht werken in ECD centraal te zetten en begeleiding in de huiskamers van samen assistenten en/of vrijwilligers
- ✓ Kennismakingsgesprek thuis en warm welkom gestart i.s.m. multidisciplinaire team en mantelzorger/naasten
- ✓ De GVP'ers en GVS' en zijn gepositioneerd binnen de teams
- ✓ Samenwerking met huisartsen gecontinueerd
- ✓ Multidisciplinair samen werken door mdo - gedragsvisites en overleggen met behandelaar en teams

- ✓ Lokale samenwerking verstevigd en draagt bij aan persoonsgerichte activiteiten en ook samenwerking met huisartsen en SO's
- ✓ GVP'ers, leerlingen en een gespecialiseerd medewerker welzijn zijn onderdeel van het team
- ✓ Aandacht voor bewegen en persoonsgerichte activiteiten
- ✓ Aandacht voor het warm welkom
- ✓ Kwaliteit en veiligheid: werkwijze MDO, klinisch redeneren, palliatieve zorg, CADD PCA pomp en signaaltraining geborgd

- ✓ Persoonsgericht werken en welbevinden van bewoner geborgd in teamontwikkeling (in voorbereiding op verhuizing naar Hof van Wieringen en Ulkediep) waarbij de eigen regio van de bewoner centraal staat en betrokkenheid van familie in samenwerking is vergroot (80%, familie nog in ontwikkeling)
- ✓ Werkwijze volgens WZD geborgd en taakdeskundigen gepositioneerd 100%
- ✓ Persoonlijk zorg en leefplan opgesteld vanuit de persoonsgerichte zorg en autonomie van de bewoner 100 %

GEMIDDELDE WAARDERING ZORGLOCATIES SAMEN ZORGKAART NEDERLAND DOOR VERTEGENWOORDIGERS 2021



- ✓ Persoonsgericht werken en welbevinden van de bewoner vanuit teamontwikkeling voorbereid op wonen en welzijnsconcept in het vernieuwde MariaMater waar autonomie van bewoner centraal staat
- ✓ Buurtkamers gerealiseerd (oplevering mei '22)
- ✓ Betrokkenheid van bewonersraad, familie en naasten in de ontwikkeling van vernieuwde Maria Mater geborgd. Bewonersraad gepositioneerd

- ✓ Persoonsgericht werken door o.a. omloopdiensten en werken volgens het woonmodel en multidisciplinaire samenwerking
- ✓ Medezeggenschap vergroot door verwanten te betrekken, gesprekken met vrijwilligers en aandacht voor mantelzorgbeleid
- ✓ Teamontwikkeling is binnen de mogelijkheden gecontinueerd vooral goede balans en samenwerking tijdens Corona
- ✓ Aandacht voor bewegen en samenwerking met de bewegingsagogoog als aanvullende welzijnsactiviteiten

Bijlage 1: Legenda

- | | | | |
|--------------|---|------------------|---|
| • BI | Business Intelligence | • MDO | Multidisciplinair Overleg |
| • CCR | Centrale Cliëntenraad | • NHN | Noord-Holland-Noord |
| • ECD | Elektronisch Cliënt Dossier | • NPS | Net Promotor Score |
| • EVV | Eerst Verantwoordelijke Verzorgende | • PCA | Patient Controlled Analgesia” oftewel “door patiënt uitgevoerde pijnstilling” |
| • GVP | Gespecialiseerd Verzorgende Psychogeriatric | • RvB | Raad van Bestuur |
| • GVS | Gespecialiseerd Verzorgende Somatiek | • RVV | Radical Vernieuwing Zorg |
| • HKN | Huisartsen Kop van Noord-Holland | • OR | Ondernemingsraad |
| • HKZ | Harmonisatie Kwaliteitsbeoordeling in de Zorgsector | • SO | Specialist Ouderengeneeskunde |
| • ICT | Informatie- en Communicatie Technologie | • VAR | Verzorgende en Verpleegkundige Adviesraad |
| • IGJ | Inspectie Gezondheidszorg en Jeugd | • W&T | Waardigheid & Trots |
| • KSW | Kleinschalig Wonen | • Wzd | Wet zorg en dwang |
| • LMS | Leer Management Systeem | • ZW-plus | Samenwerkingsverband van 12 organisatie Zorg en Welzijn in N-H |
| • LN | Lerend Netwerk | | |
| • LZ | Langdurige Zorg | | |